

LES ÉTABLISSEMENTS



**P. GENEVÉE**

**ST. OUEN VENDÔME**

(LOIR ET CHER)

**CHAUFFAGE**



## LES ÉTABLISSEMENTS

**Saint-Ouen-VENDÔME** (Loir-et-Cher)  
Magasin de vente à PARIS, 12, rue de Nancy (10°)  
Téléph. Botz. 89-59

# P. GENEVÉE

TÉL. : 34 Vendôme

R. C. Vendôme 4.964

## TARIF CHAUFFAGE 1936

Toute commande implique l'acceptation expresse de nos conditions générales de vente énumérées dans notre catalogue. Les prix de ce tarif sont donnés sans engagement et nos marchandises seront facturées au cours du jour de la livraison, quelles que soient l'ancienneté de la commande ou la date de livraison spécifiées.

Nos représentants n'ont aucun pouvoir pour modifier les conditions de vente ou accepter les paiements. Les engagements pris par eux ne sont valables qu'après ratification de notre part.

### CUISINIÈRES

MODELES	PRIX entièrement émaillé dessus poli fin	PLUS-VALUES					Dessus avec une fonte émaillée Contre-porte et étagère du four émaillées
		Pour cuisinière à panache	Porte à rôtir	Garniture chromée	Barre faciale chromée	Barre contourante chromée	
Cuisinière VILLARIA	50 %/m <b>195 »</b>			6 »			
— (sans étuve)	63 %/m <b>350 »</b>			10 »	25 »	55 »	45 »
— (avec étuve)	72 %/m <b>530 »</b>			10 »	25 »	60 »	55 »
— NERVA, N° 42 ..	70 %/m <b>555 »</b>		10 »	15 »	25 »	60 »	50 »
— L'ORIA, N°s 53 et 530	65 %/m <b>490 »</b>		10 »	15 »	25 »	60 »	45 »
— L'ORIA, N°s 52 et 520	75 %/m <b>575 »</b>		10 »	15 »	25 »	60 »	55 »
— PRIMA, N° 62 ..	80 %/m <b>750 »</b>	35 »	10 »	15 »	30 »	70 »	60 »
— GITANE, N° 620 ..	80 %/m <b>750 »</b>	35 »	10 »	15 »	30 »	70 »	60 »
— N° 630 ..	85 %/m <b>805 »</b>	35 »	12 »	15 »	30 »	75 »	70 »
— CELTA*, N° 66 ..	90 %/m <b>860 »</b>	50 »	15 »	15 »	35 »	80 »	85 »
— VIVA, de ..	75 %/m <b>865 »</b>	35 »	15 »	15 »		60 »	55 »
— ..	80 %/m <b>925 »</b>	35 »	15 »	15 »		70 »	60 »
— ..	85 %/m <b>995 »</b>	35 »	15 »	15 »		75 »	70 »

\* La cuisinière Celta peut être vendue avec un dessus de 95 %, supplément de 30 francs.

**NOTA IMPORTANT.** — 1. Sans spécification de client les cuisinières commandées avec dessus poli, sont toujours livrées avec contre-porte du four vernie et l'étagère du four brute. Les mêmes pièces seront toujours livrées émaillées lorsque les cuisinières seront commandées avec dessus émaillé. — 2. Sauf demande contraire, ces cuisinières seront livrées avec dessus poli, foyer mixte et barres de côté émaillées.

### APPAREILS DE CHAUFFAGE

Poêle à bois LE CALIFE ..	} Entièrement émaillé ..	Dessus tôle sans tampion ..	170 »						
— LE RIFF ..		— fonte avec tampion ..	180 »						
Cheminée mixte LA SULTANE	} Entièrement émaillé ..	.....	285 »						
— L'ELECTRA ..		.....	315 »						
Poêle carré LE FÉTICHE.	} Entièrement émaillé avec accessoires chromés ..	Plus-value pour hausse de grille ..	fr. 6						
Cheminée mixte LA SULTANE		Entièrement émaillée avec dos en tôle ..	195 »						
— L'ELECTRA ..	— fonte ..	.....	210 »						
Poêle carré LE FÉTICHE.	} Sans entourage ..	.....	280 »						
Cheminée mixte LA SULTANE		Avec ..	.....	295 »					
Cheminée mixte LA SULTANE	} Entièrement émaillé avec accessoires chromés ..	.....	305 »						
— L'ELECTRA ..		Émaillé avec couvercle et porte à mica chromés ..	350 »						
Calorifères LE PHÉNIX.	} Genre d'exécution ... N°	0 àis	1	2	3	4	5	6	7
Ordinaire ..		300 »	320 »	360 »	410 »	420 »	675 »	1.020 »	1.060 »
Émaillé ..		310 »	330 »	380 »	430 »	440 »	720 »	1.100 »	1.140 »
Chromé ..		320 »	350 »	400 »	460 »	475 »	750 »	1.150 »	1.200 »

### ACCESSOIRES

Chaudières pour cheminée ÉLECTRA	émaillé ...	20 »
—	chromé ...	25 »
Entourage pour cheminée ÉLECTRA ..	.....	50 »
PLATEAU de PARQUET, entièrement émaillé ..	.....	60 »

Les prix des accessoires ne comprennent pas l'emballage qui est facturé en plus

### PIÈCES DÉTACHÉES

	Fonte noire	Fonte polie	Fonte émaillée
Pièces jusqu'à 1 kg. ....	700 »	950 »	950 »
— de 1 à 3 kg. ....	650 »	925 »	925 »
— au-dessus de 3 kg. ....	600 »	875 »	875 »

Robinets à pression bakélite : 22 »

Les prix ci-dessus s'entendent pour tous modèles et tous numéros

Les frais de fermetures et d'emballage ne sont pas compris dans ces prix et sont facturés en plus

**AVIS.** — Adresser toute la correspondance à notre siège social à Saint-Ouen-VENDÔME (L.-et-Ch.)

MAISON  
FONDÉE EN 1530  
SOCIÉTÉ ANONYME  
AU CAPITAL  
DE 500.000 FRANCS

---

CHARLES STECHER  
REPRÉSENTANT  
Poste restante, BESANCON (DOUBS)  
VIRTUAL MUSEUM

LES ÉTABLISSEMENTS

# P. GENEVÉE

FONDERIES  
ET  
ÉMAILLERIES

USINES

A S<sup>t</sup>-OUEEN-VENDOME ET FRÉTEVAL (L.-ET-CH.)

TÉLÉPHONE : 34 VENDOME

ADR. TÉLÉGR. : GENEVÉE-VENDOME

CHÈQUES POSTAUX : PARIS 954-80

R. C. VENDOME 4964

---

MAGASIN DE VENTE

12, RUE DE NANCY, PARIS (10<sup>e</sup>) — TÉL. BOTZARIS 89-59

---

*Adresser la correspondance au siège social à Saint-Ouen-VENDÔME (L.-et-Ch.)*



ISSEMENTS

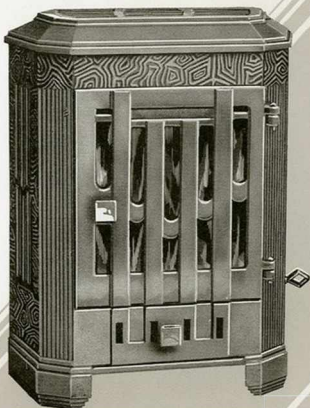
DE VENTE  
rue de Nancy  
Botz. 89-59

# P. GENEVÉE

SIÈGE SOCIAL

St-Ouen-**VENDÔME** (L.-et-Ch.)

TÉLÉPHONE : 34 — R. C. Vendôme 4964



## “ LA SULTANE ”

CHEMINÉE MIXTE

BOIS et CHARBON

Dôme à charnières

Façade et côtés en fonte émaillée — Dessus fonte  
avec tampon — Derrière en tôle ou en fonte —  
Garniture réfractaire — Grille de devant abattante

Grande puissance de chauffe

Foyer permettant de brûler à volonté  
du bois ou du charbon

Hauteur ... ..	65 cm.
Largeur ... ..	51 -
Profondeur... ..	27 -
Buse ronde pour tuyaux de ... ..	104 mm.
Cube chauffé ... ..	100 à 120 m <sup>3</sup>
Poids d'expédition ... ..	50 kg.
Distance du sol à la partie supérieure de la buse 490 mm.	

## “ LE CALIFE ”

POÈLE A BOIS

TOLE ET FONTE

Dôme à charnières, sole réfractaire

Pour bûches de 440 mm.

Longueur ... ..	48 cm.
Largeur ... ..	27 -
Hauteur .. ...	46 -
Buse ronde pour tuyaux de ...	90 mm.
Cube chauffe... ..	100 m <sup>3</sup> .
Poids d'expédition ... ..	40 kg.

Distance du sol à la partie supérieure  
de la buse : 380 mm.

(Se fait avec dessus tôle sans tampon  
ou avec dessus fonte avec tampon)



## “ LE RIFF ”

POÈLE MIXTE A FEU CONTINU

TOUT FONTE

BOIS et CHARBON

Dôme à charnières

Dessus avec tampon, régulateur “Perfector”

Longueur ... ..	50 cm.
Largeur ... ..	31 -
Hauteur .. ...	58 -
Buse ronde pour tuyaux de ...	111 mm.
Cube chauffe... ..	150 m <sup>3</sup> .
Poids d'expédition ... ..	65 kg.

Distance du sol à la partie supérieure  
de la buse : 410 mm.



ISSEMENTS

DE VENTE  
de Nancy  
Botz. 89-59

P. GENEVÉE

SIÈGE SOCIAL

S'-Ouen-VENDÔME (L.-et-Ch.)

TÉLÉPHONE : 34 - R. C. Vendôme 4964



## “ LE FÉTICHE ”

POÈLE MODERNE  
A FEU VISIBLE ET CONTINU  
FOYER RÉFRACTAIRE

Chauffage hygiénique à double enveloppe  
et à circulation d'air

Grande puissance de chauffe

Hauteur. . . . .	64 cm.
Largeur. . . . .	34 -
Profondeur . . . . .	26 -
Buse ronde pour tuyaux de . . . . .	83 mm.
Cube chauffé. . . . .	120 m <sup>3</sup>
Poids d'expédition . . . . .	60 kg.

## “ L'ÉLECTRA ”

CHEMINÉE FIXE TOUT FONTE  
A FEU VISIBLE ET CONTINU A CHARBON

GARNITURE RÉFRACTAIRE  
RÉGULATEUR « PERFECTOR »

Hauteur ... ..	66 cm.
Largeur ... ..	46 "
Profondeur ... ..	25 "
Buse ronde pour tuyaux de... ..	90 mm.
Cube chauffé ... ..	85 m <sup>3</sup>
Poids d'expédition ... ..	55 kg.

Chauffe-assiette sur demande



Le régulateur « Perfactor » à fonctionnement hygiénique supprime toute cîef sur le tuyau de départ et les retours de gaz dangereux

## “ L'ÉLECTRA ”

avec entourage

Hauteur ... ..	66 cm.
Largeur ... ..	46 "
Profondeur... ..	25 "
Buse ronde pour tuyaux de... ..	90 mm.
Cube chauffé ... ..	85 m <sup>3</sup>
Poids d'expédition .. ..	65 kg.



ALISEMENTS

DE VENTE  
rue de Nancy  
Botz. 69-59

# P. GENEVEE

SIÈGE SOCIAL

S'-Ouen-VENDÔME (L.-et-Ch.)

TÉLÉPHONE : 34 — R. C. Vendôme 4964

## “ LES VILLARIA ”

CUISINIÈRES ENTIÈREMENT FONTE

Séries Z 63 et 72

A retour de flammes — Four chauffé sur les 3 faces — Dessus poli fin — Chaudière affleurante — Foyer mixte ou foyer ovale à houille Barres façade émaillée ou chromée — Barres de côté émaillées ou avec barres contournantes chromées pour la Z 72 — Buse ronde dessus ou derrière — Robinet à pression



Z 50



Z 63



Z 72

### Z 50

Pot ovale à houille — Avec retour de flammes  
Sans chaudière — Sans barres de façade ou côté

Longueur ... ..	51 cm.
Largeur ... ..	34 —
Hauteur avec pieds hauts ...	63 —
— — — bas ... ..	55 —
Buse ronde pour tuyaux de ...	97 mm.
Four ... ..	240 x 290 x 510
Poids d'expédition ... ..	40 kg.

### Z 63

Longueur ... ..	64 cm.
Largeur ... ..	43 —
Hauteur ... ..	71 —
Buse ronde pour tuyaux de ...	111 mm.
Four ... ..	275 x 350 x 220
Chaudière ... ..	6 l.
Poids d'expédition ... ..	80 kg.

(Se fait également avec étuve)

### Z 72 (avec étuve)

Longueur ... ..	73 cm.
Largeur ... ..	49 —
Hauteur ... ..	77 —
Buse ovale pour tuyaux de ...	132 mm.
Four ... ..	300 x 380 x 240
Chaudière ... ..	8 l. ½
Poids d'expédition ... ..	130 kg.

(Se fait également sans étuve)



LES ÉTABLISSEMENTS

MAGASIN DE VENTE  
PARIS 12, rue de Nancy  
TÉLÉPHONE Botz. 89-59

P. GENEVÉE

SIÈGE SOCIAL  
S'-Ouen-VENDÔME  
TÉLÉPHONE 34  
ULTIMHEAT®  
VIRTUAL MUSEUM



## “ LA NERVA ”

N° 42

### CUISINIÈRE ENTIÈREMENT FONTE

A retour de flammes à grandes sections de passage — Four chauffé sur les 5 faces — Dessus poêle fin à deux flottes carrées — Chaudière ailerante — Foyer mixte ou foyer ovale à houille — Avec ou sans porte à rôtir — Porte de four et porte d'étuve abattantes équilibrées — Charnières de portes invisibles — Barres de façade et barres côtés émaillées — Barres de façade et contournantes chromées — Buse ovale dessus ou derrière — Robinet à pression moderne

Longueur ... ..	70 cm.
Largeur ... ..	49 —
Hauteur ... ..	78 —
Buse ovale pour tuyaux de... ..	132 mm.
Four ... ..	290 X 390 X 240
Chaudière ... ..	6 l.
Poids d'expédition... ..	130 kg.



ISSEMENTS

DE VENTE  
ue de Nancy  
Botz. BP-59

# P. GENEVÉE

SIÈGE SOCIAL

S'-Ouen-VENDÔME (L.-et-Ch.)

TÉLÉPHONE : 34 — R. C. Vendôme 4964

## “ L'ORIA ”

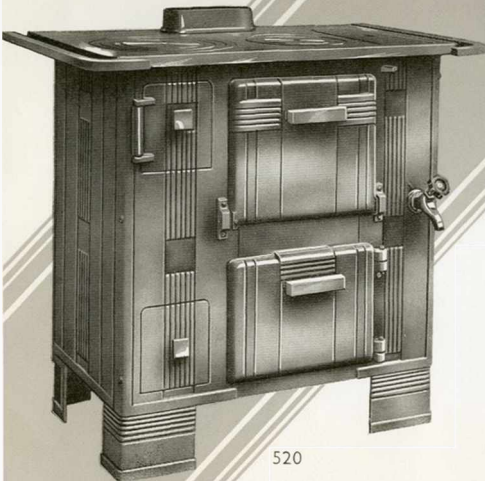
N<sup>os</sup> 52 et 520

### CUISINIÈRE ENTIÈREMENT FONTE

A retour de flammes — Four chauffé sur les 3 faces —  
Dessus poli fin — Chaudière affleurante — Robinet  
à pression moderne — Foyer mixte ou foyer ovale à  
houille — Avec ou sans porte à rôtir — Barres  
façade ou barres de côté émaillées — Barres façade  
ou contourantes chromées — Buse ovale dessus  
ou derrière



52



520

N<sup>o</sup> 52 : Avec cendrier en haut — Porte de  
four et d'étuve abattantes équilibrées

N<sup>o</sup> 520 : Avec cendrier en bas — Porte de  
four abattante équilibrée et porte d'étuve  
ouvrante

Longueur ... ..	75 cm.
Largeur ... ..	49 "
Hauteur... ..	78 "
Buse ovale pour tuyaux de	132 mm.
Four ... ..	300 x 380 x 240
Chaudière ... ..	8 l. ½
Poids d'expédition ... ..	135 kg.

“ L'ORIA ”

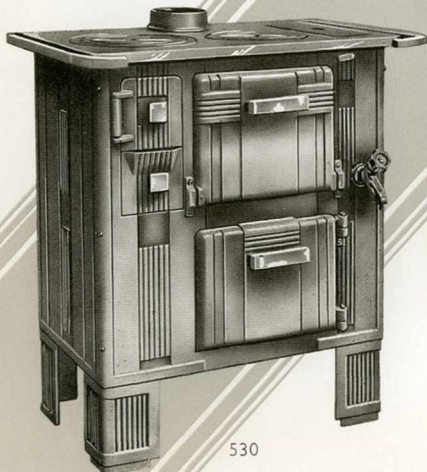
N<sup>os</sup> 53 et 530

CUISINIÈRE ENTIÈREMENT FONTE

A retour de flammes — Four chauffé sur les 5 faces —  
Dessus poli fin — Chaudière affleurante — Robinet  
pression moderne — Foyer mixte ou foyer ovale à  
houille — Avec ou sans porte à rôtir — Barres  
façade ou barres de côté émaillées ou barres façade  
ou contourantes chromées — Buse ronde dessus ou  
derrière



53



530

N<sup>o</sup> 53 : Avec porte de four abattante  
équilibrée et porte d'étuve abattante à  
crochets

N<sup>o</sup> 530 : Avec porte de four abattante équi-  
librée et porte d'étuve ouvrante

Longueur ... ..	65 cm.
Largeur .. .. .	43 -
Hauteur .. .. .	78 -
Buse ronde pour tuyaux de	118 mm.
Four ... .. .	280 x 350 x 200
Chaudière ... ..	6 l.
Poids d'expédition ... ..	115 kg.



SEMENTS

VENTE  
de Nancy  
Botz, 89-99

# P. GENEVÉE

SIÈGE SOCIAL

S.-Ouen-VENDÔME (L.-et-Ch.)

TÉLÉPHONE 34 - R. C. Vendôme 4964



## “ LA GITANE ”

N<sup>os</sup> 620 et 630

CUISINIÈRE ENTIÈREMENT FONTE

A retour de flammes, à grandes sections de passage — Four chauffé sur les 5 faces — Dessus poil fin à deux flottes carrées — Chaudière ailerante ou à panache — Robinet pression moderne — Porte de four et porte d'étuve abattantes, équilibrées ou ouvrantes — Foyer mixte ou foyer ovale à houille — Avec ou sans porte à rôdir — Grand foyer avec porte de 180 mm. de largeur — Buse ovale dessus ou derrière — Barres de façade ou barres de côté émaillées — Barres de façade ou barres contournantes chromées

N<sup>os</sup> 620 et 630 avec portes de four et d'étuve abattantes équilibrées  
N<sup>os</sup> 1620 et 1630 avec portes de four et d'étuve ouvrantes

N<sup>os</sup> 620 et 1620      N<sup>os</sup> 630 et 1630

Longueur. ... ..	80 cm.	85 cm.
Largeur ... ..	53 -	53 -
Hauteur... ..	78 -	78 -
Buse ovale pour tuyaux de... ..	139 mm.	139 mm.
Four. ... ..	330 x 430 x 270	360 x 430 x 270
Foyer ... ..	180 x 410 x 160	180 x 410 x 160
Chaudière. ... ..	9 l.	9 l.
Poids d'expédition. ... ..	175 kg.	185 kg.

LES ÉTABLISSEMENTS

MAGASIN DE VENTE  
PARIS : 12, rue de Nancy  
TÉLÉPHONE Botz. 89-39

P. GENEVÉE

SIÈGE SOCIAL  
S.-Ouen-VENDÔME (L.-et-Ch.)  
R. de l'Industrie  
TÉLÉPHONE : 34  
ULTIMHEAT®  
VIRTUAL MUSEUM



## “ LA PRIMA ”

N° 62

### CUISINIÈRE ENTIÈREMENT FONTE

A retour de flammes à grandes sections de passage Four chauffé sur les 5 faces Dessus poli fin à deux flottes carrées Chaudière affleurante ou à panache — Robinet pression modérée — Porte de four et porte d'étuve abattantes équilibrées — Foyer mixte ou foyer ovale à houille — Avec ou sans porte à rôtir — Grand foyer avec porte de 180 % de largeur — Buse ovale dessus ou derrière — Barres de façade ou barres de côté émaillées — Barres de façade ou barres contournantes chromées

Longueur ... ..	80 cm.
Largeur ... ..	53 "
Hauteur ... ..	78 "
Buse ovale pour tuyaux de...	139 mm.
Four ... ..	330×430×270
Foyer ... ..	180×410×160
Chaudière ... ..	9 l.
Poids d'expédition..	175 kg.



## “ LA VIVA ”

CUISINIÈRE ENTIÈREMENT FONTE

DÉCOR MODERNE

RÉGULATEUR « PERFECTOR »

A retour de flammes — Four chauffé sur les 5 faces —  
Dessus poli fin — Chaudière affleurante ou à panache —  
Robinet à pression moderne — Foyer mixte ou foyer ovale  
à houille — Porte de four abattante équilibrée et porte  
d'étuve ouvrante — Barres façades ou barres contournantes  
chromées — Base ovale dessus ou derrière

Longueur ... ..	75 cm.	80 cm.	85 cm.
Largeur... ..	55	55	60
Hauteur... ..	80	80	80
Buse ovale pour tuyaux de	139 mm.	139 mm.	146 mm.
Four ... ..	290 x 510 x 240	300 x 510 x 240	330 x 560 x 240
Chaudière ... ..	7 l.	10 l.	12 l.
Poids d'expédition ... ..	190 kg.	200 kg.	215 kg.

(Ces cuisinières se font également en décor classique « petits carreaux »)

LES ÉTABLISSEMENTS

MAGASIN DE VENTE  
PARIS : 12, rue de Nancy  
TÉLÉPHONE Botz. 89-59

P. GENEVÉE

SIÈGE SOCIAL  
S'-Ouen-VENDÔME (L.-et-Ch.)  
TÉLÉPHONE : 34 - p. ULTIMEAT®  
VIRTUAL MUSEUM



## “ LA CELTA ”

N° 66

### CUISINIÈRE ENTIÈREMENT FONTE

A retour de flammes à grandes sections de passage — Four chauffé sur les 3 faces — Dessus poli fin à deux flottes carrées — Trois jeux de rondelles : 320 %, 200 % et 120 % — Chaudière affleurante ou à panache — Robinet pression moderne — Porte de four et porte d'étuve abattantes équilibrées — Charnières de portes invisibles — Foyer mixte ou foyer ovale à houille — Avec ou sans porte à rôtir — Buse ovale dessus ou derrière — Grand foyer avec porte de 180 % de largeur — Barres de façade ou barres de côté émaillées — Barres de façade ou barres contourantes chromées — (Tube rond ou carré)

Longueur ... ..	90 cm.
Largeur ... ..	48 -
Hauteur ... ..	78 -
Buse ovale pour tuyaux de...	139 mm.
Four ... ..	390 X 485 X 285
Foyer... ..	180 X 410 X 160
Chaudière ... ..	16 l.
Poids d'expédition..	210 kg.



ISSEMENTS

DE VENTE  
rue de Nancy  
Botz. 89-59

P. GENEVÉE

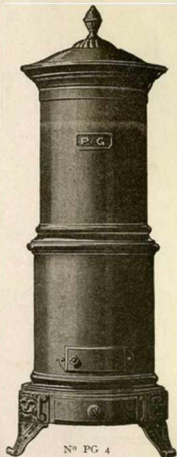
SIÈGE SOCIAL

S'-Ouen-VENDÔME (L.-et-Ch.)  
TÉLÉPHONE : 34 — R. C. Vendôme 4964

## Poêles " GENEVÉE "

EN FONTE BRUTE NOIRCIE

pour ateliers, guérites  
dortoirs, salles de réunions, etc.



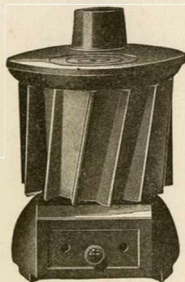
N° PG 4



N° PG 3



N° PG 2



N° PG 1

APPAREILS  
A  
GRANDE PUISSANCE  
DE CHAUFFE

	N° PG 1	N° PG 2	N° PG 3	N° PG 4
Hauteur ...	48 cm.	81 cm.	112 cm.	150 cm.
Largeur ...	32 "	31 "	44 "	38,5 "
Poids ...	37 kg.	50 kg.	95 kg.	175 kg.

Le n° PG 3 peut se faire sans étuve. — Poids : 76 kg.

PRIX SUR DEMANDE

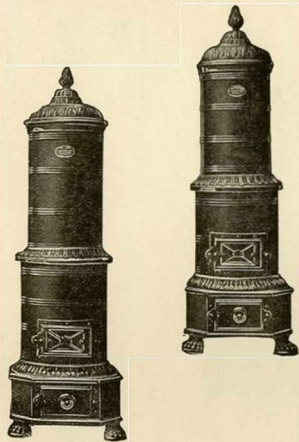


## Calorifères " PHÉNIX "

Appareils de construction soignée, à grand rendement et à consommation réduite.

Une charge tient plus de 24 heures, même à feu vif constant.

Le bon fonctionnement et le peu d'entretien ont fait du " Phénix " l'appareil type pour les grands locaux.



### GENRE D'EXÉCUTION

Ordinaire. Entièrement verni.

Émaillé. Moulures du bas, du milieu et du haut émaillées — Régulateur et glanids de portes chromés — Tôle vernie.

Chromé. Pièces fonte ornée chromées — Tôle vernie.

### MODE DE SERVICE

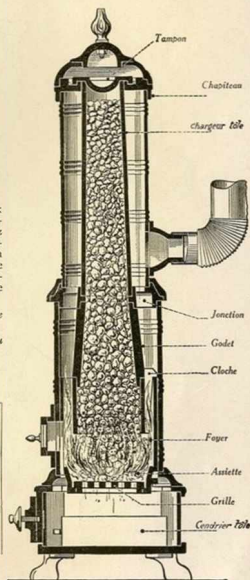
Pour l'allumage utilisez des copeaux et du bois bien sec en ajoutant quelques morceaux d'antracite. Laissez la porte de cendrier ouverte pour activer le tirage. Dès que le feu a bien pris, fermez la porte de cendrier et le régulateur et chargez avec le combustible, de préférence de l'antracite grossier Tête de Moineau

Pour charger le poêle avoir soin de couper le tirage

Par précaution remplissez la rainure du tampon de chargement avec du sable

### CARACTÉRISTIQUES

N <sup>os</sup>	Carré de la base avec pieds	Haut. totale	Diamètre de la buse	Contenance en combustible	Puissance de chauffage	Poids approximatif
0 bis	340	1.070	83	11 litres	60 à 70 m <sup>2</sup>	55 kg.
1 ...	340	1.270	83	14 —	70 à 80 —	61 —
2 ...	390	1.390	95	16 —	100 à 150 —	78 —
3 ...	430	1.490	95	22 —	150 à 200 —	92 —
4 ...	430	1.520	95	24 —	200 à 300 —	98 —
5 ...	530	1.830	135	45 —	400 à 500 —	152 —
6 ...	650	1.970	145	90 —	1.200 à 1.400 —	270 —
7 ...	650	2.150	145	110 —	1.600 à 1.800 —	285 —





Anc<sup>e</sup> Établissements  
LAUNAY & FILS  
Vendôme (L.-et-Ch.)